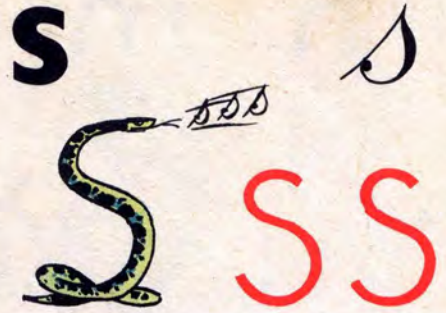




papa ratisse - rémi sème



le serpent si ffile s s s



rémi casse
la tasse

sa se so si sé - si mo ne. un la sso.
la sa li ve. la sa li è re. une so li ve.
ré mi vi sse et dé vi sse.









a li ne pas se
le so da

les se mis : pa pa pos se de un ca rre
si tu é à c ô té du ru is se let - u ne
pa li ssa de so li de le dé li mi te - sa me di
pa pa ca sse les mo ttes, ra ti sse le
ca rre - de rri è re lu i, v ê tu d' u ne
sa lo pe te, ré mi pa sse et re pa sse -
dans u ne ta sse, ré mi a é co sse les
ha ri cots - il rê va sse, la ta sse vo le
et se ca sse - pe tit sot dit pa pa
sé vè re - ré mi le ra ssu re, il

ra ma sse ra les ha ri cots - a li ne ar ri ve, elle pa sse
le so da, le si rop de ca ssis et six pa ti sse ries
sa lé es - pa pa a ssis se dé la sse et rê ve de sa la de
ré u ssi e et de ha ri cots à la ca sse ro le.

s s s rémi sème la salade et tasse le semis

u ne  dé li mi te le ca rre - ré mi ra ti sse, v ê tu d' u ne  - il
é cosse les  - la  casse - ré mi ra ma sse les  - pa pa rê ve
de  ré u ssi e.