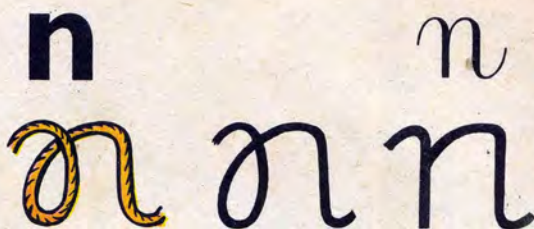




ca di est un â **ne**



un nœud
prononçons : nœud, n, n,



ali ne ta pe les
notes du pi a no

nu no ni na né ne nu ti no nu pa na
te nu. é pi ne. pa ri. é pé e. a rê te. nid.
i rè ne. pa na ri. na ri ne. pu ni. u ne.

a li ne ta po te, u ne à u ne, les notes
du pi a no - ré mi tâ to nne, a rrê te,
ne pi a no te ra pas - to bi, é to nné,
ti re, ti re, les nattes d'a li ne - a li ne
pa ti ne - ré mi pi é ti ne - i rè ne rit
ré mi tê tu a rrê te - ne pa ti ne ra pas
à la pé pi ni è re, re né a re ti ré un
nid de pie - pa pa i rri té a pu ni re né
la pie n'a pas de nid - re né ré pa re ra
le nid à la nu it

*n n n piano, nid, épine, nattes, patine
aline tapote, une à une, les notes du piano*

Jeu : complétons les mots



é.... t..... p.... ..d ..ttes



to bi ti re les
na ttes d'a li ne



re né a trou vé
un **nid**