



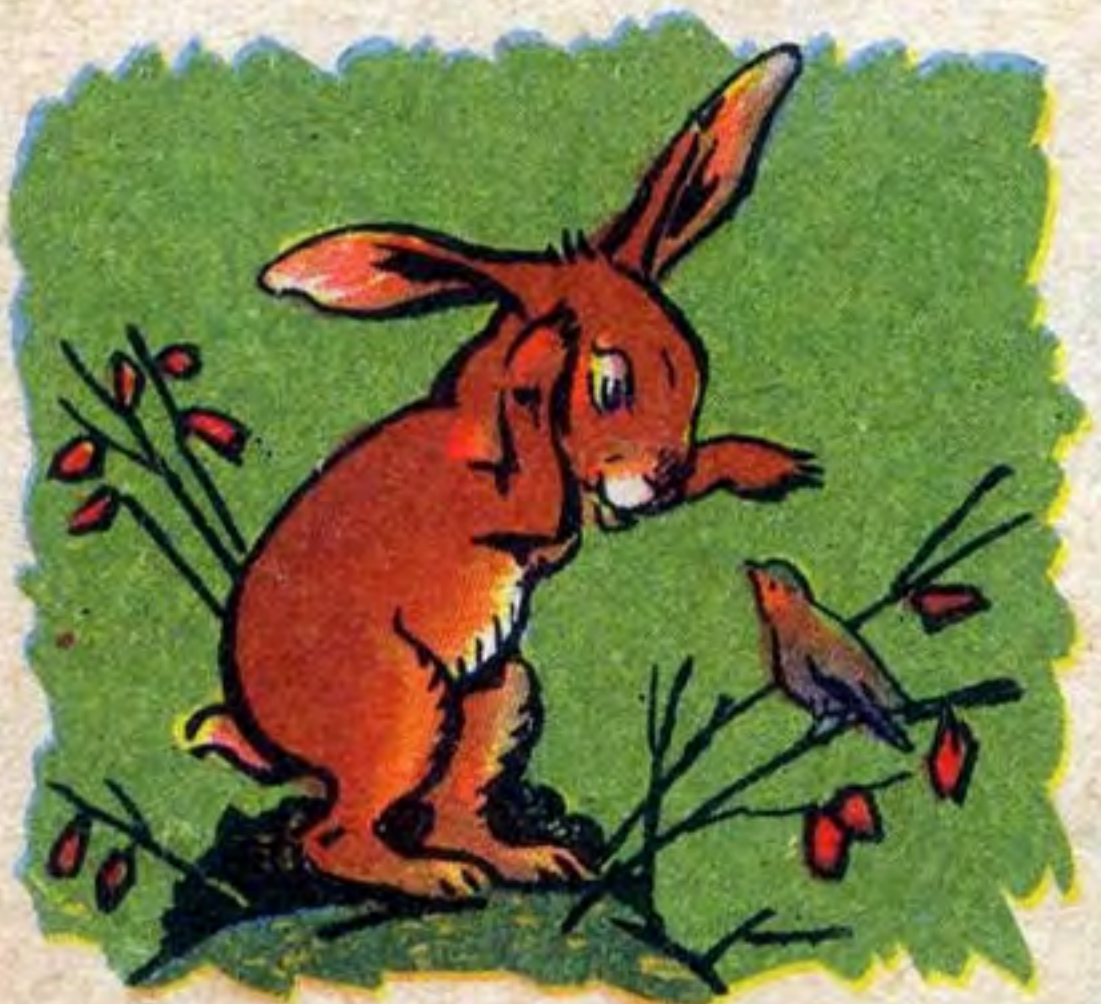
las et pâlot  
rémi a été ali té



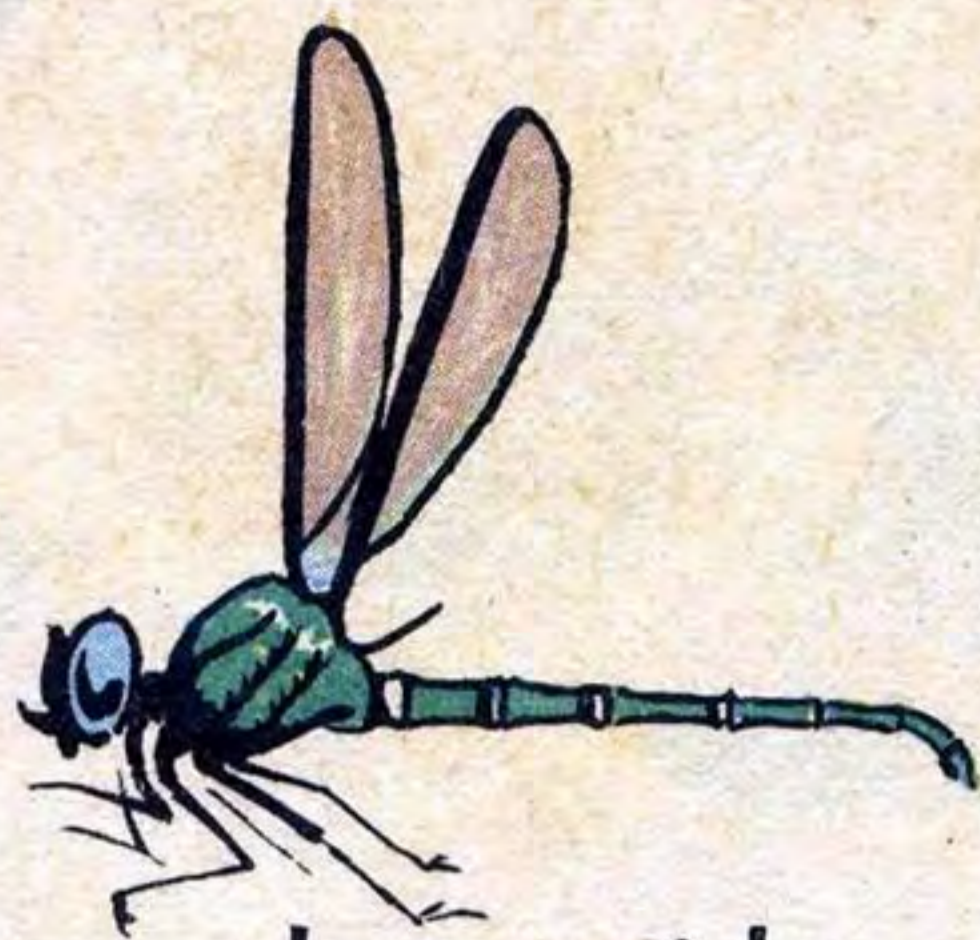
a li ne a mène  
le lo to



la lu ne i llu mi ne  
l'a llée



la pi not



les ailes de la libellule





la lu li lo lé na mo lu ri la po li  
mu le. pi le. lu tte. tô le. li no. tu li pe.  
île. ma lle. mu lot. pi lo te. li no tte.

ré mi, las <sup>e</sup> et pâ lot, a été ali té  
il a appe lé les pe tits a mis - mè re  
re ti re la na ppe et le li las, a llu me  
la lu mi è re - a li ne a mène le lo to,  
la lo te rie, la ti re li re - lé o mê le et  
lit les nu mé ros - la lu ne lu it, i llu mi ne  
l'a llée - nu lle pa ro le - pa pa a éta lé  
la li ti è re de ca di et de la pi not - ca di,  
a tte lé, ra mène ra les pe tits à la nu it.

l l l lino, tulipe, matelot, mille  
la lune luit, illumine l'allée de lilas

Lisons et devinons :

à la nu it  ra mène ra les pe tits a mis

pa pa a éta lé la li ti è re de  - mè re a

ôté le  - la  lu it et i llu mi ne 